

発掘ニュース

第 18 号

昭和 63 年 11 月 20 日

発行 財団法人 いわき市教育文化事業団

常磐バイパス遺跡発掘調査

小山遺跡と中山館は、いわき市平中山地区内にあり、県道谷川瀬・下高久線を間にはさんで、小山遺跡が北側の丘陵の上、中山館が南側の丘陵の端部（Ⅲ区）とその下に広がる水田（Ⅱ区）に位置しています。常磐バイパスがこれらの遺跡の上を通過するため、遺跡の記録を残すために昭和62年9月1日から翌年10月31日にかけて調査が行われました。

小山遺跡では、奈良・平安時代の竪穴住居跡が3棟見つかっています。中山館のⅡ区では、中世の建物跡や平安時代とさらにそれより古いと思われる水田の跡が見つかり、古くから稲作が行われていたことがわかりました。同じくⅢ区では、丘陵の上に10棟もの中世の建物跡や柵列が見つかり、また、敵を防ぐため、地形的に様々な工夫がされていることがわかりました。



小山遺跡と中山館の位置（一万分の一地形図原寸使用）

小山遺跡

遺跡は、平中山字小山地内に所在し、周辺は滑津川に向かって南に延びる小丘陵に沢が入り込む地形を呈し、沢地には小山作堤が作られています。その幾分奥まった南丘陵上に小山遺跡があります。調査は、尾根と北東斜面にあるわ



弥生時代後期の壺の破片



竪穴住居跡（2号竪穴住居跡）



竪穴住居跡を掘った工具の跡

ずかな平坦地について実施しました。

検出された遺構としては、竪穴住居跡・炭窯・土坑・ピットがあります。竪穴住居跡は3棟あり、住居内には、カマドや住居を作る時に土を掘った工具の跡が認められました。

出土遺物としては、須恵器の蓋・甕長頸壺、土師器の杯・甕・甑、鉄製品では、鎌や糸を紡ぐ時に使う錘の紡錘車があり、これらの遺物より竪穴住居跡は、奈良時代から平安時代にかけて（今から1,200年前頃）のものとなります。しかし、この地の利用は、これより以前の弥生時代後期（今から1,700年前頃）からおこなわれたようで、奈良・平安時代の竪穴住居跡の下より、土器と共に磨製石斧・石鎌が出土しました。このように昔の人々は、狭い土地でも有効に利用したことが伺えます。

中山館（Ⅱ区）の古代水田跡

平安時代より古い時代から、中山地区においても米作りが行われていたことが、畔と水口を備えた水田跡が発見されたことによりわかりました。

右岸（滑津川下流に向かい右手）から発見された平安時代より古い水田跡は、現在の水田面から約1m下にありました。耕作面積はとて小さく（約1㎡～4㎡）、形も不定形なものです。しかし、畔を作り水口を持つ水田の形態は、現在の水田と同じであることがわかりました。



平安時代より古いと思われる水田跡

平安時代頃（約1,200年前）の水田跡は、滑津川の両岸より見つかりました。一辺の長さが6M程の方形で、区画性を持っていることがわかりました。現在の水田に少しづつ近づいて来ていることがわかるといえます。水田跡と共に大小の溝跡も見つかっています。これらは給排水に利用されたものと考えられます。



平安時代頃の水田跡（左岸）

耕作していた人々がどこに住んでいたのか等まだわからないところもありますが、当地区の古代史の一端を伺い知ることができました。



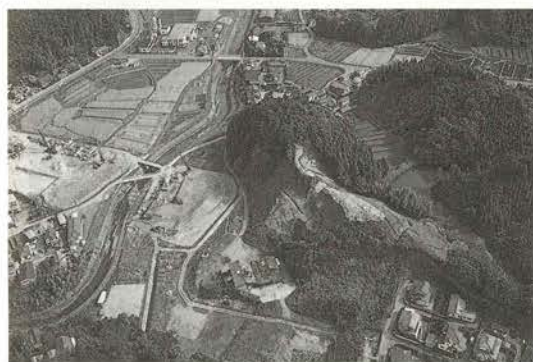
平安時代頃の水田跡（右岸）

中山館

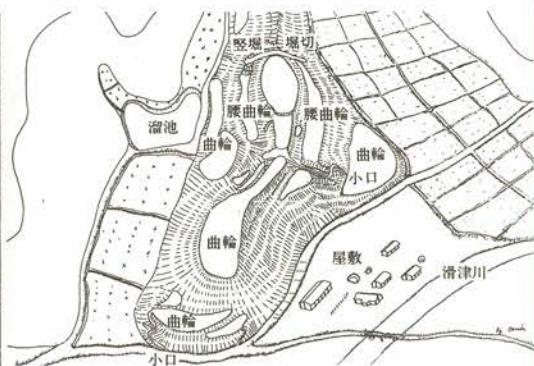
中世時代の中山地区は、古文書から岩崎郡に属し岩崎氏の有力家臣の一人であった中山氏が支配していました。本遺跡は中山氏の館と古くから推定され、今回の発掘調査でも直接同氏の館であると証明できなかったが、出土した遺物の年代と中山氏が活躍した年代が一致し、館の位置や占地などの縄張上から同氏の館であると推定することができました。

発見した遺物や館の構造を簡単に説明すると、遺物は中国製の青磁の碗・瀬戸や志野焼の皿・素焼き皿・硯・古銭が出土しています。また、滑津川沿の畑を調査した時にも同じ焼物などが出土しています。ここからは、漆塗碗・箸・折敷・火ばさみ・下駄・木刀などや犬・鳥の骨が深く掘込んだ穴から一緒に出土しています。館の構造は細長く伸びた丘陵の斜面を細長く削って平場（曲輪）や尾根を深く凹めて堀切や竪堀を造って、敵が簡単に侵入できないように工夫してあります。頂上には、数棟の建物と柵が作られていました。畑を調査した時には数多の柱穴が発見され、同じように数棟の建物が建ち、日常用具が数多く出土したことは、平常は滑津川沿の建物（屋敷）に住み、戦いなどの時に館で一時的に生活をしたものと思われます。中山館が造られ、その後、使われなくなった時代については不明ですが、出土した遺物の製られた年代から 1,400 年の中頃から 1,500 年の中頃の百年間、中山館に侍が住んでいたと思われます。

とじておきましよう



中山館航空写真



中山館の縄張想定略図